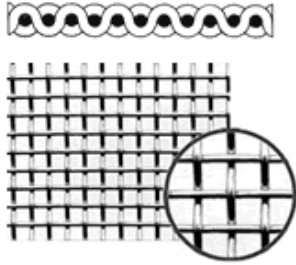


ステンレスの種類

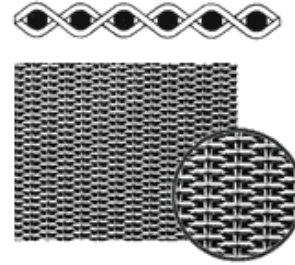
平織

縦線と横線を交互に組み合わせた金網で、IC用・各種印刷用・一般ろ過用フィルターなどに使用される。



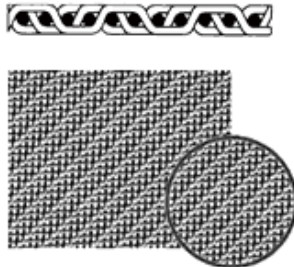
平畳織

畳状に織り上げた金網で線径のわりこみ、細かいメッシュが得られるため、あらゆるろ過用フィルターに使用される。



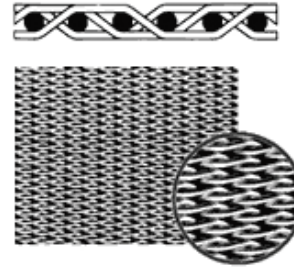
綾織

縦線と横線が互いに2本またぎに組み合わせた金網で、平織より密度の高いろ過用のフィルターに使用される。

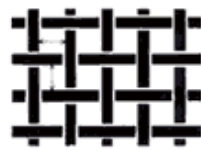


綾畳織

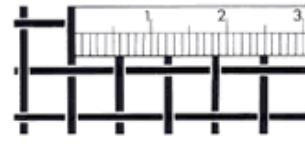
畳織を前記綾織式に2本またぎに織るもので、平畳織よりさらに密度の高いろ過フィルターに使用される。



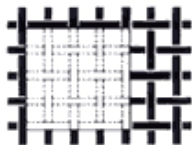
線径
min・inch等で表示



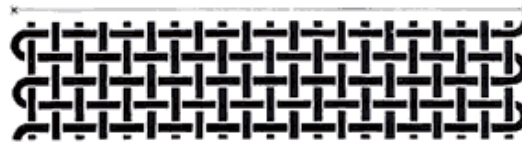
目開き
min・inch等で表示



メッシュ
例 4メッシュ 25.4mm(1inch)間の目数



空間率
空間面積の割合



網巾
min・inch・Feet等で表示